

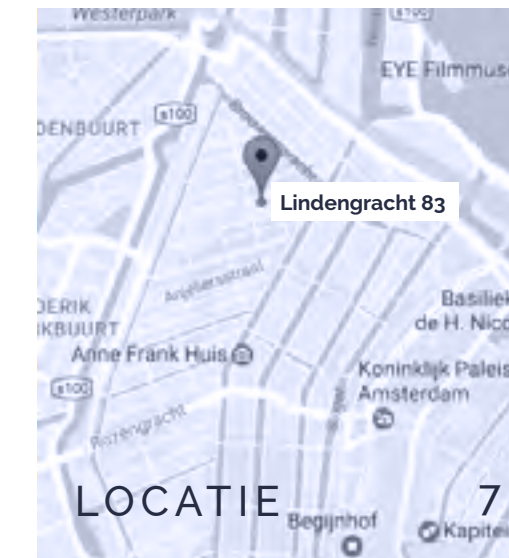
*Jan Ligthart*

JAN LIGTHARTHOF - LINDENGRACHT 83

---

**3** NIEUWBOUW-APPARTEMENTEN  
IN HARTJE JORDAAN









Impressie achterzijde

## JAN LIGTHARTHOF

WONEN IN HARTJE JORDAAN IN EEN LUXE NIEUWBOUW-APPARTEMENT. OP LINDENGRACHT 83 WORDEN DRIE KOOPAPPARTEMENTEN GEREALISEERD. DE APPARTEMENTEN ZIJN LICHT DOOR DE GROTE RAMEN AAN VOOR- EN ACHTERZIJDE EN HEBBEN EEN SLIMME INDELING. AAN DE ACHTERZIJDE HEEFT ELKE WONING EEN EIGEN BALKON/DAKTERRAS OP HET ZUIDWESTEN EN EEN FANTASTISCH UITZICHT RICHTING DE NOORDERKERK.

### 3<sup>e</sup> en 4<sup>e</sup> verdieping - Lindengracht 83 D

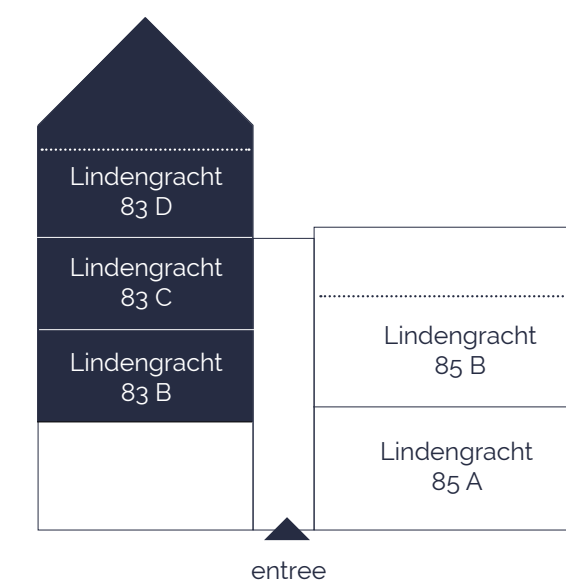
- Tweelaags penthouse met drie slaapkamers
- Woonoppervlakte: ca. 116 m<sup>2</sup>

### 2<sup>e</sup> verdieping - Lindengracht 83 C

- Driekamerappartement
- Woonoppervlakte: ca. 72 m<sup>2</sup>

### 1<sup>e</sup> verdieping - Lindengracht 83 B

- Driekamerappartement
- Woonoppervlakte: ca. 72 m<sup>2</sup>



De vroegere schoolpoort aan de Lindengracht geeft straks toegang tot een met klinkertjes bestrate gang met daarin de entrees van de nieuwbouwappartementen en de twee lofts in het naast gelegen monumentale schoolgebouw.

## DE ENTREE MET DE SFEER VAN DE **OUDE SCHOOLPOORT**





## HISTORIE

DIT VERHAAL VAN HET SCHOOLGEBOUW UIT 1860 IS ONLOSMAKELIJK VERBONDEN MET HET VERHAAL VAN EEN VAN DE MEEST INVLOEDRIJKE ONDERWIJSVERNIEUWERS: JAN LIGTHART.



Jan Ligthart (1859-1916)

HELE GENERATIES LEERDEN LEZEN MET ZIJN **OT-EN-SIËN-BOEKJES**

Lindengracht 83 wordt gebouwd op het voormalige schoolplein van de Jan Ligthartschool uit 1860.

Jan Ligthart werd geboren in de Tuinstraat, hoek Prinsengracht. Als kind zat hij op de lagere school die later zijn naam zou dragen.

In zijn 'Jeugdherinneringen' heeft Ligthart een indringend beeld geschetst van zijn kinderjaren. De huizen waren klein en in veel van de straatjes

vervallen. Overal heerste armoede. Ook Jan Ligthart groeide op in 'nette armoede'. Zijn geluk was dat hij goed kon leren en na de lagere school de gelegenheid kreeg om kwekeling te worden op de gemeentelijke Stadsarmenschool in de Jodenbreestraat. In de avonduren volgde hij de opleiding tot onderwijzer.

### 'Dicht bij Huis'

Jan Ligthart wordt vaak in een adem genoemd

met de wat jongere Theo Thijssen. Samen hebben zij veel betekend voor het onderwijs aan arbeiderskinderen en beiden waren schrijver. Hele generaties leerden lezen met de Ot-en-Siën-boekjes van Ligthart, waarvan de eerste in 1902 verscheen met de veelzeggende titel 'Dicht bij Huis'.



## DE SFEER VAN DE JORDAAN

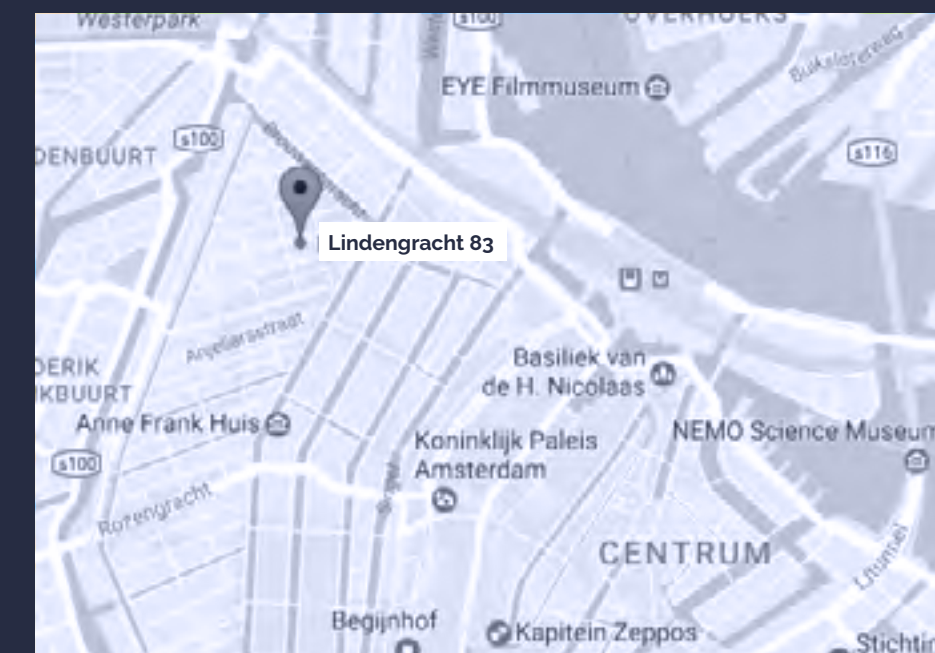
DE LINDENGRACHT IS EEN BREDE STRAAT MET EEN DUBBELE RIJ BOMEN IN HET NOORDELIJKE DEEL VAN DE JORDAAN. DE GRACHT TUSSEN DE BROUWERSGRACHT EN LIJNBAANSGRACHT WAS ÉÉN VAN DE ELF JORDANESE GRACHTEN, MAAR WERD IN 1895 GEDEMPT TOEN DE GEMEENTE HET WATEROPPERVLAK IN DE STAD WILDE VERMINDEREN OM DE DOORSTROMING TE BEVORDEREN.

Lindengracht 83 is een ideale plek om te wonen: in Amsterdam-Centrum, goed bereikbaar, relatief rustig en alles in de buurt. En voor Amsterdamse begrippen is er veel parkeergelegenheid voor de deur.

Op zaterdag is er markt op de Lindengracht. Hier is sinds 1922 van alles te koop. Elke zaterdag staan er meer dan tweehonderd kramen met de meest uiteenlopende handel, terwijl tegelijkertijd vlakbij op de Noordermarkt de befaamde boerenmarkt wordt gehouden.

Zo beleef je hier de gezelligheid van de volksbuurt die de Jordaan ooit was. Tegenwoordig wemelt het in de Jordaan van verrassende winkeltjes en exclusieve boetiekjes, gezellige cafés en terrasjes en restaurantjes van lekker eenvoudig tot culinair. Maar gebleven is de mëlé van al die verschillende mensen die Amsterdam tot Mokum maken. En die de reden zijn dat je juist in Amsterdam wilt wonen.

AAN DE VOORZIJDEN PROEF JE **DE STAD**, AAN DE ACHTERZIJDEN ERVAAR JE **DE RUST**





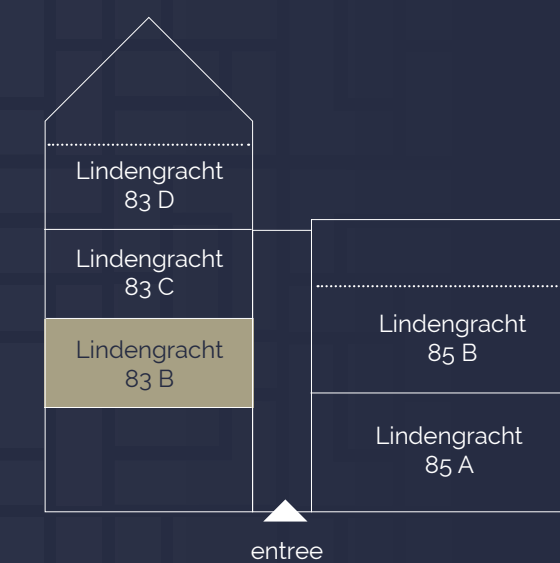
# LINDENGRACHT 83 B

## 1<sup>E</sup> VERDIEPING

KARAKTERISTIEK VOOR DIT APPARTEMENT ZIJN DE GROTE RAMEN VOOR EN ACHTER DIE ZORGEN VOOR VEEL LICHTINVAL. HET APPARTEMENT OMVAT EEN WOONKAMER MET KEUKEN AAN DE STRAATZIJDE, BADKAMER, APART TOILET EN 2 SLAAPKAMERS AAN DE ACHTERZIJDE. IN DE KEUKEN IS EEN KOOKEILAND GEPLAATST. VANUIT BEIDE SLAAPKAMERS IS ER VIA EEN SCHUIFDEUR TOEGANG TOT HET BALKON.

HET APPARTEMENT HEEFT EEN HOOG NIVEAU VAN AFWERKING EN TECHNIEK, WAARONDER VLOERVERWARMING EN DOMOTICA.

- Woonoppervlakte 72 m<sup>2</sup> GBO
- Balkon 6,5 m<sup>2</sup>
- Luxe badkamer met bad en douche inclusief Duravit Starck sanitair, Porcelanosa tegels en Hotbath kranen
- Separaat toilet
- Kamerhoge deuren
- Aparte ruimte voor wasmachine en droger
- Luxe Poggenpohl keuken met kookeiland en Siemens inbouwapparatuur
- Vloerverwarming in de hele woning
- HR CV-installatie, warmtewisselinstallatie en balansventilatiesysteem
- Energielabel A
- Wanden en plafonds worden gestuct en gesausd
- Driedubbel glas (HR+++)

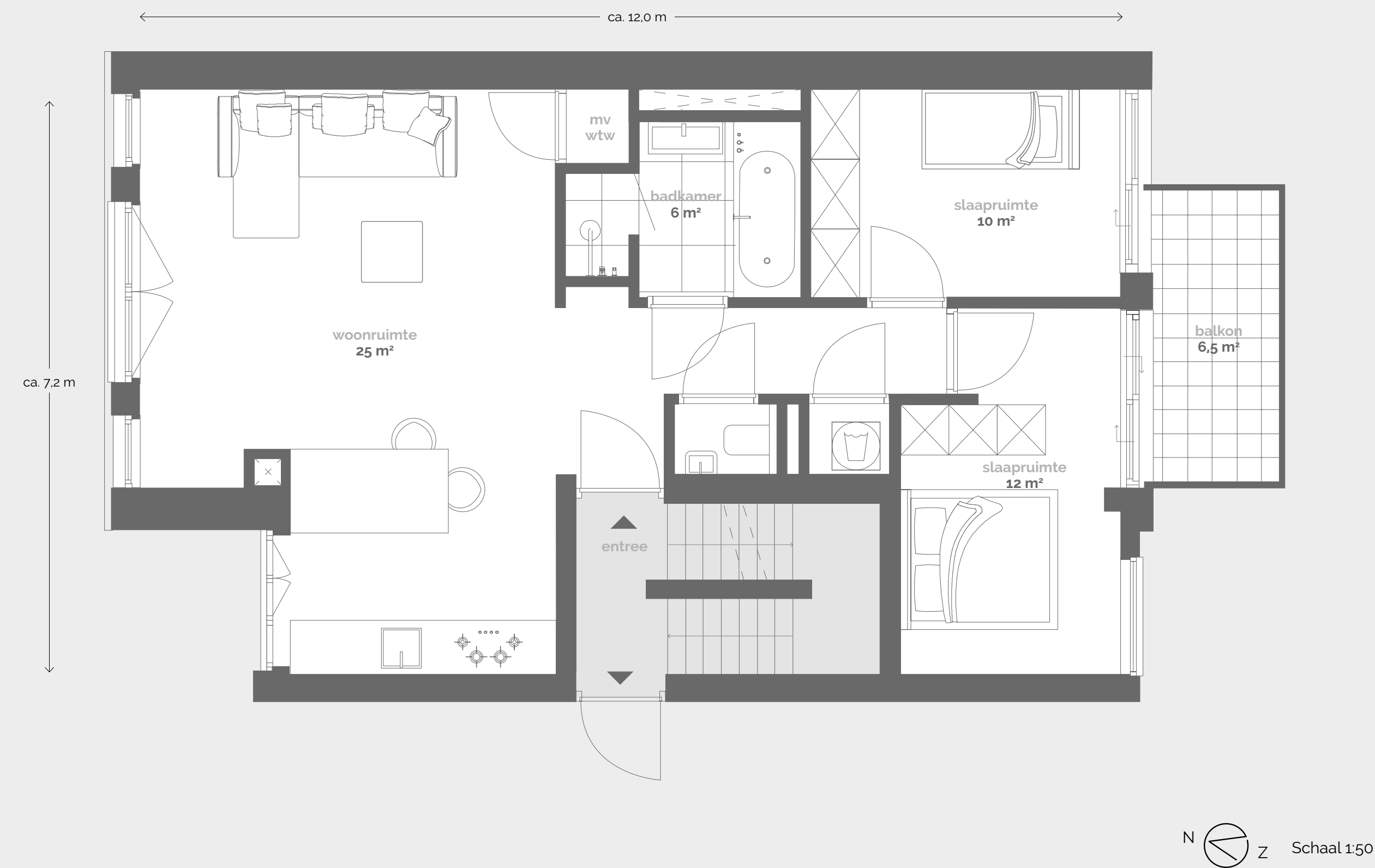


WAKKER WORDEN  
MET **UITZICHT** OP  
DE NOORDERKERK





Plattegrond Lindengracht 83 B  
1<sup>e</sup> verdieping





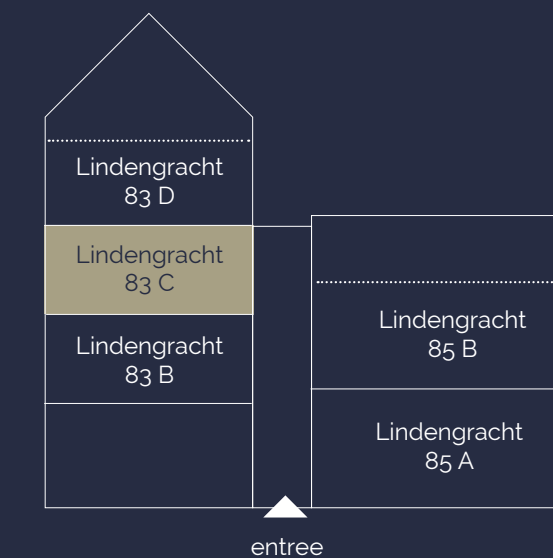


## LINDENGRACHT 83 C

### 2<sup>E</sup> VERDIEPING

DE INDELING VAN DIT APPARTEMENT IS GELIJK AAN DIE VAN HET APPARTEMENT OP DE EERSTE VERDIEPING. DE RAMEN AAN DE VOORZIJDEN BEGINNEN IN DIT APPARTEMENT AL OP VLOERNIVEAU. HET FRAAIE STALEN SIERHEKWERK IS ZICHTBAAR DOOR DE GROTE RAMEN. DE AFWERKING VAN DE WONING IS HOOGWAARDIG EN LUXE MET ALLEEN A-MERKEN APPARATUUR EN INSTALLATIES. DOOR HET HELE APPARTEMENT IS VLOERVERWARMING AANWEZIG.

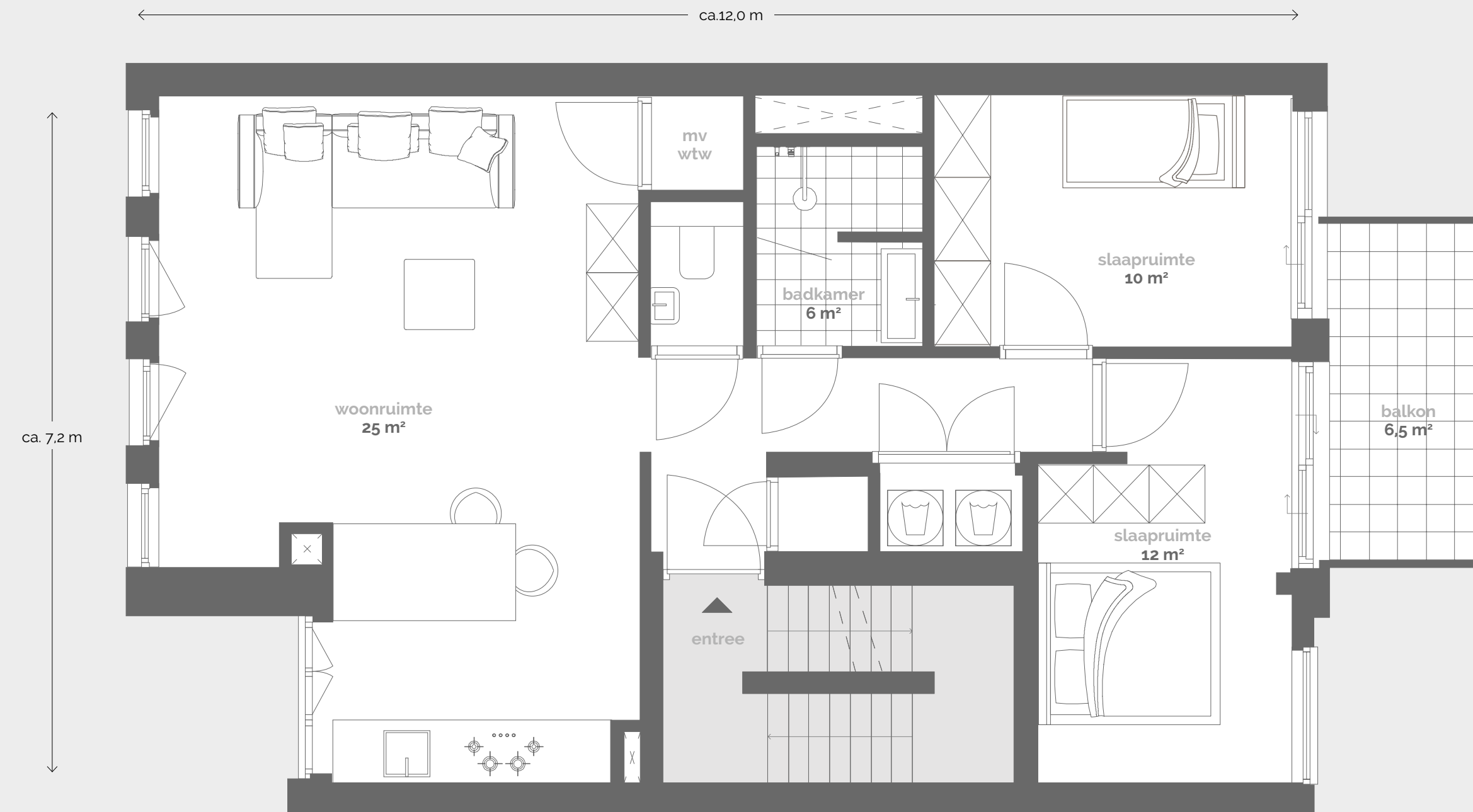
- Woonoppervlakte 72 m<sup>2</sup> GBO
- Balkon 6,5 m<sup>2</sup>
- Luxe badkamer met bad en douche inclusief Duravit Starck sanitair, Porcelanosa tegels en Hotbath kranen
- Separaat toilet
- Kamerhoge deuren
- Aparte ruimte voor wasmachine en droger
- Luxe Poggenpohl keuken met kookeiland en Siemens inbouwapparatuur
- Vloerverwarming in de hele woning
- HR CV-installatie, warmtewisselinstallatie en balansventilatiesysteem
- Energielabel A
- Wanden en plafonds worden gestuct en gesausd
- Driedubbel glas (HR+++)



HEERLIJK LICHT DOOR  
VERDIEPINGSHOGE RAMEN



Plattegrond Lindengracht 83 C  
2<sup>e</sup> verdieping



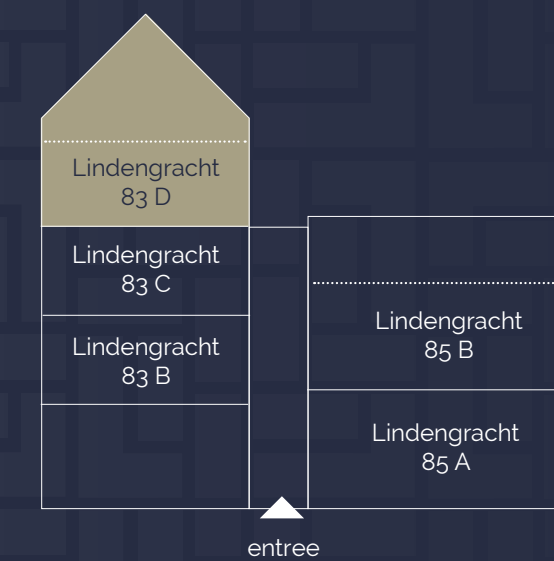
N Z Schaal 1:50

## LINDENGRACHT 83 D

### 3<sup>E</sup> EN 4<sup>E</sup> VERDIEPING

HET OPEN TRAPPENHUIS MET GROTE GLAZEN GEVEL IS IN HET APPARTEMENT EEN ECHTE EYECATCHER. DIT IS DE CENTRALE PLEK IN UW WONING. OP DE BOVENSTE VERDIEPING IS ER VANAF DE VIDE TOEGANG TOT 3 SLAAPKAMERS. IN DE KEUKEN ERVAAR JE DE LUXE VAN POGGENPOHL MET EEN KOOKEILAND EN DE BORA INDUCTIEKOOKPLAAT MET GEÏNTEGREERDE AFZUIGING.

- Woonoppervlakte 116 m<sup>2</sup> GBO
- Buitenruimte 14 m<sup>2</sup>
- Luxe badkamer met bad en douche inclusief Duravit Starck sanitair, Porcelanosa tegels en Hotbath kranen
- Separaat toilet
- Kamerhoge deuren
- Aparte plek voor wasmachine en droger
- Luxe Poggenpohl keuken met kookeiland, Bora afzuigstelsel, Quooker en Siemens inbouwapparatuur
- Vloerverwarming door de hele woning
- HR CV-installatie, warmtewisselinstallatie en balansventilatiesysteem
- Wanden en plafonds worden gestuct en gesausd
- Energielabel A
- Driedubbel glas (HR+++)



EEN ZEE  
VAN LICHT  
IN JE HUIS

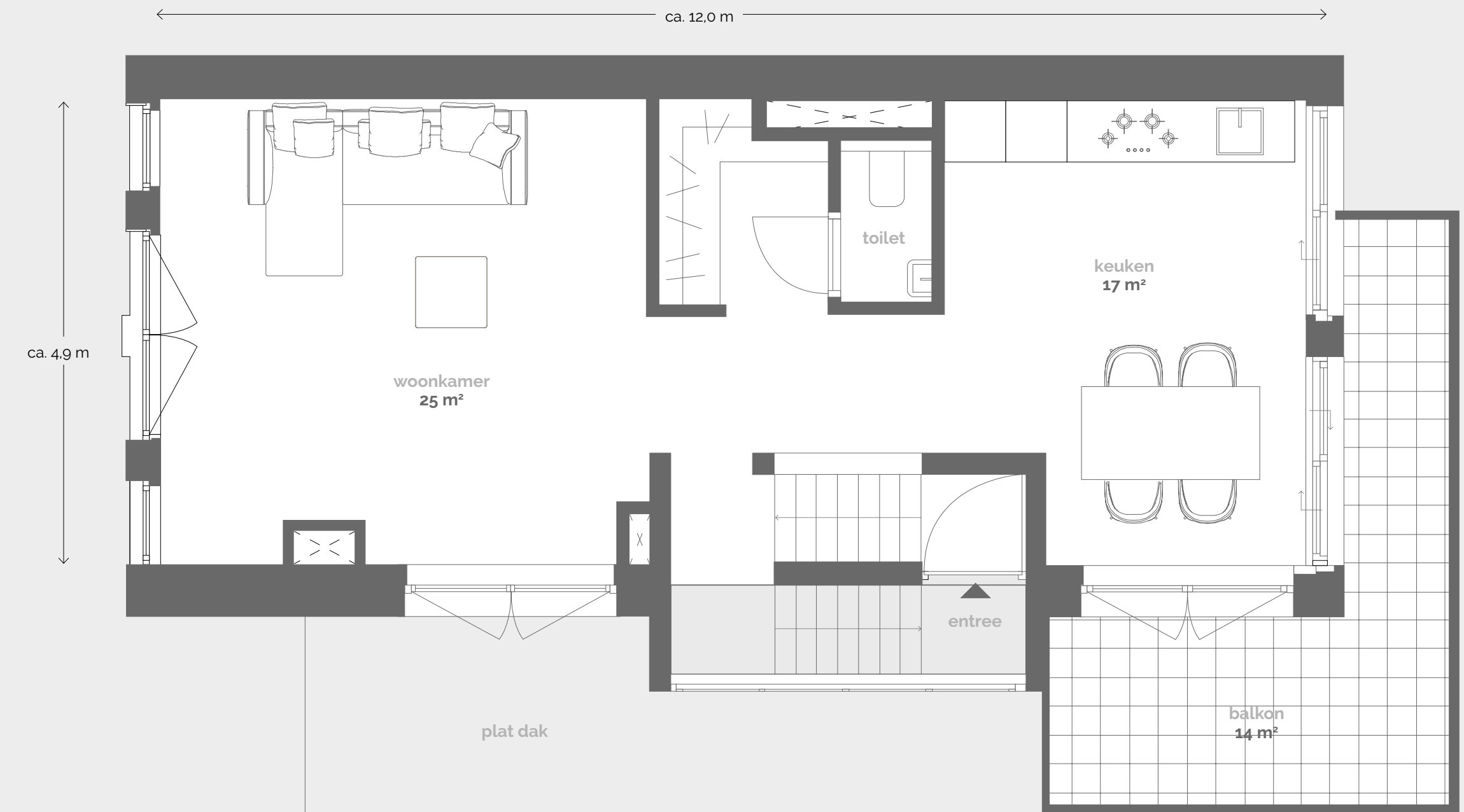




HET TRAPPENHUIS  
MET DE **HOGE**  
**RAMEN** IS EEN  
ECHTE EYECATCHER



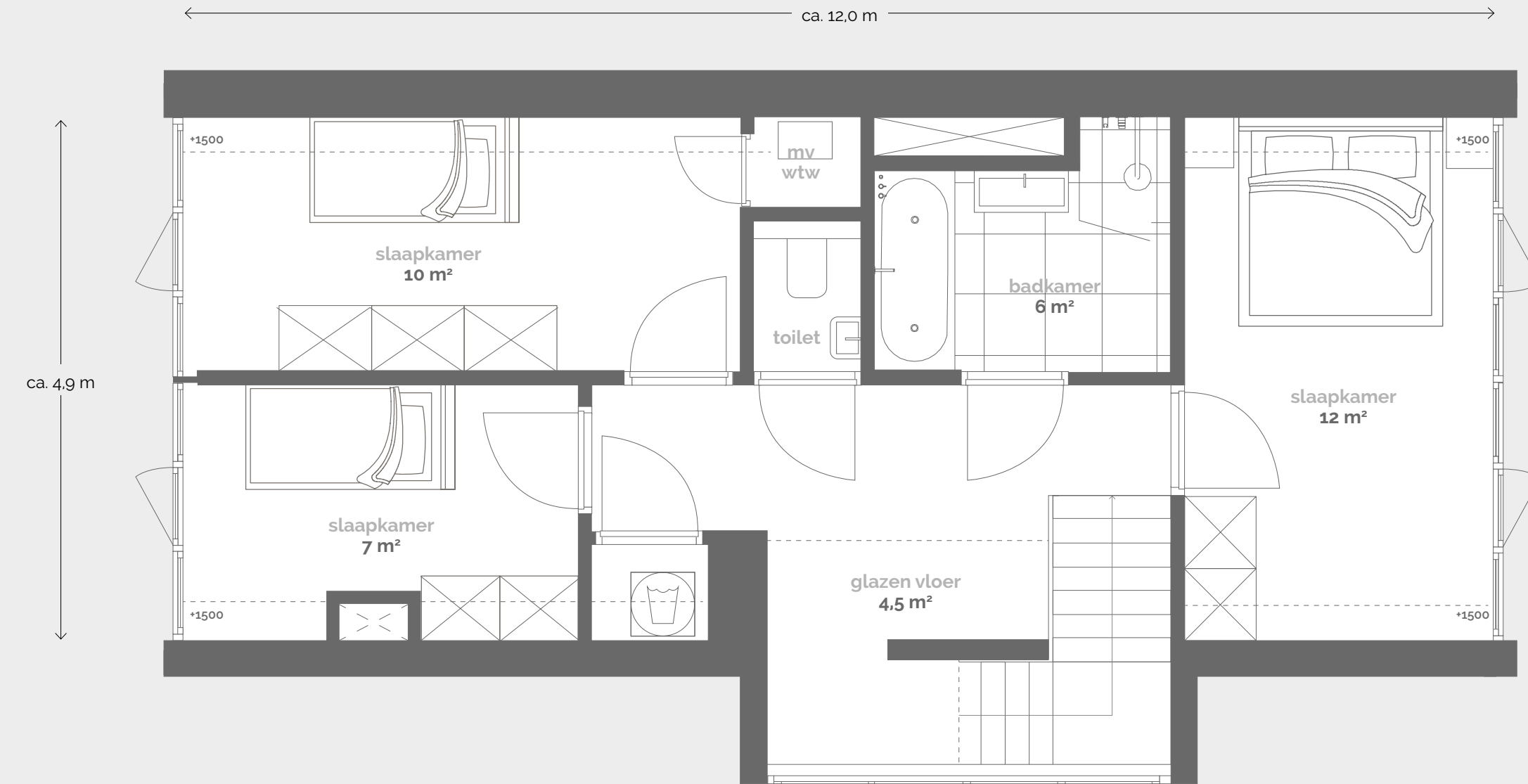
Plattegrond Lindengracht 83 D  
3<sup>e</sup> verdieping




N  
Schaal 1:50



Plattegrond Lindengracht 83 D  
4<sup>e</sup> verdieping



N  Z Schaal 1:50





# CONSTRUCTIE EN MATERIALEN

DEZE BEKNOPTTE TECHNISCHE OMSCHRIJVING GEEFT EEN GLOBALE OMSCHRIJVING VAN DE TOE TE PASSEN MATERIALEN, TECHNISCHE KWALITEITEN, INSTALLATIES EN AFWERKING VAN HET GEBOUW EN DE APPARTEMENTEN. AAN DEZE TEKST KUNNEN GEEN RECHTEN WORDEN ONTLEEND. DE IN DE VERKOOPDOCUMENTATIE OPGENOMEN, UITGEBREIDE TECHNISCHE OMSCHRIJVING ZAL ALS CONTRACTSTUK BIJ DE KOOP- EN AANNEMINGSOVEREENKOMST WORDEN AANGEHECHT.

## Algemeen

Het appartement dat u koopt, maakt onderdeel uit van een nog te bouwen gebouw. Dit gebouw wordt gesplitst in appartementsrechten en (resterende) gemeenschappelijke ruimten. U koopt een appartementsrecht in het gebouw. Daarmee krijgt u een aandeel in het hele gebouw, met het exclusieve recht op het gebruik van het appartement. Daarnaast heeft u het medegebruiksrecht van de gemeenschappelijke ruimten, zoals de entree en het trappenhuis. Dit houdt in dat u behalve voor uw eigen appartement ook medeverantwoordelijk bent voor onder meer het onderhoud van het gebouw, de gevels, de algemene ruimte enzovoort. Dit wordt vastgelegd in de akte van splitsing met bijbehorende tekeningen.

## 1. Fundering

Het volledige gebouw wordt nieuw gefundeerd. Er wordt gebruik gemaakt van zogenaamde schroefpalen.

## 2. Hoofddraagconstructie

Vanaf de begane grond is de opbouw met name van dragende kalkzandsteen elementen en breedplaatvloeren. Aanvullend worden er stalen kolommen en stalen liggers toegepast. De constructieve binnenwanden zijn van kalkzandsteen in diverse diktes. De vloeren van het gebouw zijn uitgevoerd in beton. De balkons aan de achterzijde bestaan uit schoonwerk prefab betonnen platen, kleur grijs.

## 3. Buitenwanden (gevels)

De buitengevel bestaat uit gevelmetselwerk met isolatie (minimale Rc 4,5 m<sup>2</sup>K/W). Op aangeven van de architect worden ook steenstrips (van der Sanden bricks 535 medoc) toegepast voor een strakke afwerking in combinatie met een dikke isolatielaag. Het onderste deel van de voorgevel wordt voorzien van hardsteen gevelelementen. In de gevels, achter de gevelelementen, worden ventilatieroosters aangebracht.

## 4. Binnenwanden

De binnenwanden zijn met name van kalkzandsteen in diverse diktes. Daar waar geen kalkzandsteen kan worden toegepast, worden andere systemen toegepast zoals gasbeton en/of metalstud-stijl- en regelwerk en afgewerkt met gipsplaat met houten verstevigingsplaten erachter.

## 5. Daken

Het hellende dak van het gebouw wordt opgebouwd uit stalen spanten en geïsoleerde HSB dakelementen (Rc 6,0) en een zinken dakbedekking (roevendak). De binnenzijde van het dak wordt afgewerkt met gipsplaat, glad gestucadoord en gesausd. De platte daken worden afgewerkt met een isolatielaag en een bitumineuze dakbedekking. De dakgoten en hemelwaterafvoer van het gebouw zijn van zink.

## 6. Gezamenlijke entree

De toegang tot de appartementen en tot de woningen van nummer 85 A en 85 B (twee lofts in het voormalige schoolgebouw) is vanuit de gezamenlijke monumentale entree. De gezamenlijke gang/entree verbindt de nieuw- en oudbouw. De gang wordt voorzien van straatklinkers met Belgisch harstenen opstanden. Er komt een plafond van gipsplaat, waarin alle installaties en spots t.b.v. verlichting aangebracht kunnen worden. Het geheel zal strak worden gestuct en voorzien van verlichting.

## 7. Buitenkozijnen

De slanke en strakke buitengevelkozijnen in de kleur RAL 7021 zijn van aluminium en voorzien van draai-/kiepramen en/of schuifdeuren. In de aluminium kozijnen wordt driedubbel glas (HR+++)<sup>1</sup> geplaatst en waar nodig doorvalveilig glas volgens de eisen uit het bouwbesluit. In het hellend dak worden Velux-dakramen gemonteerd voorzien van HR ++ beglazing.

De gezamenlijke hoofdentree wordt voorzien van hardhouten kozijn en hardhouten deur met monumentale profilering.

## 8. Binnenkozijnen en -deuren

De binnenkozijnen van de appartementen zijn van wit afgelakt hardhout, kleur RAL 9016. De voordeuren van de appartementen zijn afgewerkt met zogeheten HPL in kleur wit waardoor de deur veel onderhoudsruimer is en tegen

een stootje kan.

De binnendeuren van de appartementen zijn kamerhoog. Als optie zijn verdeckte scharnieren mogelijk, welke niet zichtbaar zijn als de deur dicht is. De toegangsdeuren van de appartementen worden voorzien van veiligheidshang- en sluitwerk (driepuntssluiting).

## 9. Trappen en hekwerken

In de gezamenlijke gang wordt een betonnen trap gerealiseerd voor toegang tot de appartementen 83 A, B, C en D, en 85 B. Deze trap zal binnen appartement 83 D als privétrap verder worden doorgezet in gelijke detaillering. De strak vormgegeven trap wordt voorzien van een metalen spijlenhekwerk afgewerkt met grijze poedercoating.

De balkons aan de achtergevel worden voorzien van een metalen spijlenhekwerk, afgewerkt met grijze poedercoating. De franse balkons aan de voorgevel worden voorzien van metalen sierhekwerk en eveneens afgewerkt met poedercoating. De kozijnen tussen de oud- en de nieuwbouw worden voorzien van een metalen geperforeerd gevelelement afgewerkt met dezelfde poedercoating.

## 10. Afwerking buitengevel

Dakrand-/gootafwerking is van natuursteen, kleur blauw/grijs. Diverse dorpels in de gevels zijn van natuursteen, kleur blauw/grijs. Dakrandafwerking hellend dak van zink.

## 11. Afwerking binnen

- De betonvloer wordt afgewerkt met een cementdekvloer.
- Alle binnenwanden worden met een gladde stucwerklaag en dekkend sauswerk afgewerkt, in de kleur RAL 9016.
- De plafonds worden afgewerkt met een gladde stucwerklaag en dekkend sauswerk.
- De deurkozijnen worden afgetimmerd met architraven.

## 12. Binneninrichting

- Een intercom met videofoon wordt geïntegreerd in de hardstenen ornamenten van de voorgevel entree.
- De appartementen worden binnen voorzien van een deuropeningssysteem met camera. Dit systeem dient tevens als basisstation voor de centrale verwarming en voor de schakeling van verlichtingsgroepen in het appartement.
- Luxe Gira E22 inbouwschakelmateriaal en stopcontacten, vlak afgewerkt in de wand.

## 13. Installaties

De appartementen worden voorzien van moderne, duurzame en energiezuinige installaties. De volgende installaties zijn meegenomen in het appartement:

- De warmteopwekking van de appartementen vindt plaats door een hybride lucht/water warmtepomp (Itho Daalderop HP Cube o.g.) die warmte levert op basis van een

combinatie van ventilatieretourlucht en buitenlucht. Als bijstook voor het leveren van verwarming en warmtapwater is voorzien in een cv-combiketel (Itho Daalderop Base Cube o.g.).

- Verwarming vindt plaats door vloerverwarming.

- De ventilatie geschiedt middels natuurlijke toevoer en mechanische afvoer, gekoppeld aan de voorgenoemde hybride warmtepomp. Het ventilatiesysteem is een systeem waarbij gecontroleerde natuurlijke toevoer via vraaggestuurde roosters plaatsvindt. De afvoer vindt plaats via mechanische ventilatie middels een CO<sub>2</sub> gestuurd systeem met extra CO<sub>2</sub>-sensoren). Dit systeem bestaat uit een hoofdbediening CO<sub>2</sub>-sensor in de woonkamer/keuken en uitbreidingsensoren in de slaapkamers en zal gecombineerd worden forfaitair zelfregelende roosters.

- De appartementen zijn in alle ruimten voorzien van een elektrische installatie en deels geschakeld via een basis Domotica-systeem (zie ook Domotica). De appartementen zijn voorzien van de aansluitpunten zoals op de tekeningen zijn aangegeven. De groepen zijn hierop afgestemd.
- Er is een brandveiligheidsinstallatie voorzien, rookmelders aangesloten op het lichtnet.

- Luchttoevoer en rookgasafvoer worden via de centrale schacht van elk appartement door het dak afgevoerd. Afvoer- en toevoorzorgingen t.b.v. optionele gashaard (83-D) kunnen worden meegenomen.

## 14. Sanitair

Alle appartementen worden opgeleverd met DURAVIT Starck baden en toiletten, luxe HOTBATH kranen en douches, en Italiaans tegelwerk van PORCELANOSA. Door de koper kan dit naar wens worden aangepast en uitgebreid.

## 15. Keuken

Vanzelfsprekend worden tijdens de bouw reeds de juiste aan- en afvoerpunten op de deur u gewenste plaats aangebracht. Plaatsing van de keuken geschiedt door Poggenpohl en valt binnen de oplevering van het appartement.

Vanzelfsprekend worden tijdens de bouw reeds de juiste aan- en afvoerpunten op de deur u gewenste plaats aangebracht. Plaatsing van de keuken geschiedt door Poggenpohl en valt binnen de oplevering van het appartement.

## 16. Domotica - Comfortabel en veilig wonen

De appartementen worden voorzien van een Gira KNX-systeem, een intelligent systeem voor de elektrotechnische installatie. U kunt dit systeem gebruiken voor bijvoorbeeld het (op afstand)

bedienen van de verwarming, de ventilatie, camera's, het meten en weergeven van energieverbruik, alarm en smartphone / tablet-bediening. Dit systeem maakt door middel van automatisering het wonen gemakkelijker, veiliger, meer comfortabel en energiezuiniger. Het geleverde systeem bestaat uit:

- een G1 touchscreen van Gira, een multifunctioneel scherm om de verlichting, verwarming, ventilatie en tevens videodeurcommunicatie e.d. te regelen.
- KNX intelligente tasters (dit zijn allesbehalve standaardschakelaars) ten behoeve van het schakelen van de ingetekende verlichtingspunten.

Het systeem kan worden gewijzigd en uitgebreid. Wanneer nieuwe of andere functies worden gewenst, kunnen die worden aangesloten en geprogrammeerd.

De domotica in het Jan Ligtharhof wordt geleverd door [www.maestr.nl](http://www.maestr.nl), een expert op het gebied van integratie van domotica, netwerk & audiovisuele systemen.

**17. Service en garantie aannemer SOED**  
Het Jan Ligtharhof wordt gerealiseerd door SOED BV. SOED heeft ruime ervaring op het gebied van realisatie, onderhoud en beheer van woningbouw. Daarbij staat kwaliteitsdenken centraal. Het constante streven naar kwaliteit is onder andere terug te zien in de zorgvuldige afwerking, de duurzame materialen en de

persoonlijke begeleiding gedurende het bouwproces.

Om extra zekerheid te kunnen geven, is SOED aangesloten bij Bouwgarant. Wij realiseren de woning onder de Bouwgarant Nieuwbouwggarantie. Dat betekent voor u:

- Met de aanmelding van het bouwplan en de afgifte van het Nieuwbouwggarantie-certificaat verplicht SOED zich tot de garantie op de kwaliteit van de appartementen.
- Dit certificaat is het bewijs dat u garantie heeft.
- De tekst van de koop-/aannemingsovereenkomst is in overeenstemming met het model van Bouwgarant. U heeft dus altijd een veilig contract.
- De betalingen aan de aannemer zijn conform de betalingsregeling van Bouwgarant.
- Bij het tekenen van de koop-/aannemingsovereenkomst ontvangt u het Nieuwbouw garantiocertificaat van Bouwgarant welke valt onder het keurmerk van Stichting Garantiewoning.
- U blijft nooit met een half afgebouwd appartement zitten wanneer er tijdens de bouw onverhoopt iets misgaat met de bouwondernemer. Door bemiddeling van Bouwgarant wordt uw appartement dan door een ander afgebouwd, terwijl eventuele schade tot een bepaald maximum door

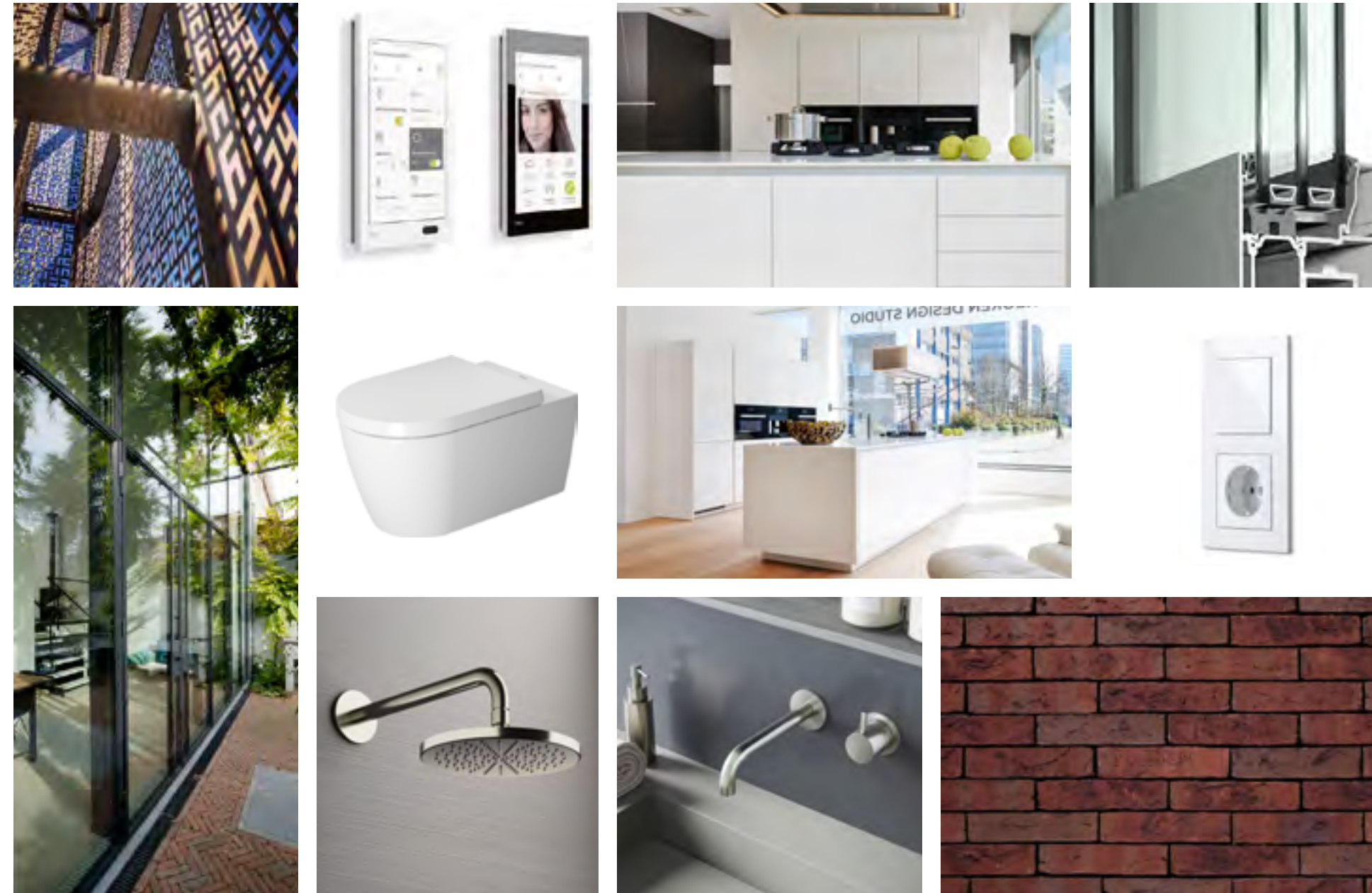
Bouwgarant wordt gedragen.

- Wanneer er geschillen zouden ontstaan over de kwaliteit van uw appartement, kan Bouwgarant een uitspraak doen, die bindend is voor koper én bouwer.

Disclaimer: Deze brochure, de website en eventuele andere informatie, zoals (maar niet beperkt tot) de perspectieftekeningen, computerbeelden of animaties, artist's impressions, indelingschetsen, maatvoeringen, achtergronden) zijn bedoeld om geïnteresseerden in het project een globaal inzicht en een voorlopige indruk te geven hoe het project er uit zal kunnen zien, een en ander zonder dat dit bindend is of tot bindende verwachtingen kan leiden en zonder dat daaraan rechten kunnen worden ontleend. Hetzelfde geldt voor de materialen, kleurstellingen en voorzieningen die blijken uit de impressies of presentaties. Deze brochure en de website zijn dus geen contractstukken en bevatten geen daarmee gelijk te stellen informatie. Het opgenomen beeldmateriaal kan onderhevig zijn aan wijzigingen, die al dan niet door opgave van de Welstandscommissie en de afdeling vergunningen van de gemeente Amsterdam door de ontwikkelaar en/of de aannemer in het plan worden aangebracht.



## IMPRESSIE MATERIALEN



### INTERIEUR-ONTWERP



#### Persoonlijk interieuradvies van Diana van den Boomen

Als koper van een appartement in Jan Ligtharhof zijn er veel keuzes te maken die het woongenot voor de komende jaren bepalen. Om kopers op weg te helpen in dit traject bieden wij 2 uur interieuradvies aan door Diana van den Boomen. Zij geeft advies over indeling van de woning, badkamer(s) en keuken, en styling en inrichting. Omdat ze betrokken is bij het project, kent Diana de woningen goed en schetst ze graag een eerste beeld van de mogelijkheden op basis van de persoonlijke woonwensen. [www.dianavandenboomen.nl](http://www.dianavandenboomen.nl)



#### MAKELAAR



Broersma Nieuwbouw  
Koningslaan 14  
1075 AC Amsterdam

☎ 020 305 97 88  
✉ [nieuwbouw@broersma.nl](mailto:nieuwbouw@broersma.nl)  
🌐 [www.broersma.nl](http://www.broersma.nl)

#### ARCHITECT



Kodde Architecten  
Prinsengracht 465  
1016 HP Amsterdam

✉ [info@koddearchitecten.nl](mailto:info@koddearchitecten.nl)  
🌐 [www.koddearchitecten.nl](http://www.koddearchitecten.nl)

#### EEN PROJECT VAN



Stedelijke Ontwikkel Maatschappij  
Herengracht 456  
1017 CA Amsterdam

✉ [info@somamsterdam.com](mailto:info@somamsterdam.com)  
🌐 [www.somamsterdam.com](http://www.somamsterdam.com)



